

Nouvelle série 6000

- Appareils de test de sécurité électrique multifonctions
- Appareils de test haute tension
- Appareils de test de continuité des masses
- Appareils de test d'isolement
- Accessoires



Une nouvelle technologie de mesure moderne

Nos nouveaux appareils, de conception moderne, offrent non seulement une précision maximale, mais aussi un design qui s'intègre dans tous les environnements de travail.

- Coffret robuste avec des angles arrondis et une face avant inclinée qui donnent un aspect dynamique
- Visibilité optimisée de l'écran grâce à sa conception inclinée
- Prise de raccordement en face personnalisable selon le pays d'utilisation
- Autre version disponible en coffret 19" pour une intégration facilitée en armoire de test
- Nouvelle interface intuitive, grâce à des symboles graphiques, compréhensibles au niveau international. Vous pouvez choisir entre un mode „light“ et un mode „dark“ grâce à un nouvel écran tactile couleur 7" en résolution HD



L'outil indispensable pour les essais de sécurité électrique

Grâce à leur technologie avancée, les appareils de la série 6000 deviennent un outil indispensable pour ceux qui réalisent des essais de sécurité électrique. Le nouveau concept d'utilisation est l'un des nombreux avantages.

EFFICACITÉ

Une intégration facilitée

SÉCURITÉ

1000 fois plus rapide qu'un disjoncteur différentiel

PUISSANCE

Plus performant avec une sécurité optimale

UTILISATION

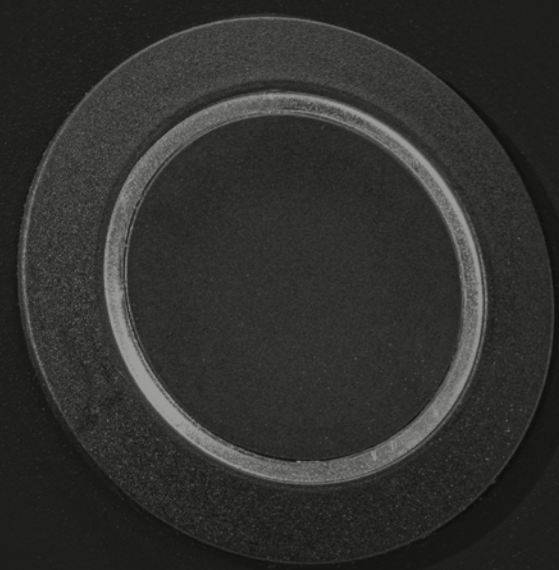
Utilisation intuitive avec une interface conviviale

SERVICE

Ajustement des mesures par logiciel

SERVICE

Etalonnage facilité par un mode semi-automatique



Une interface optimisée

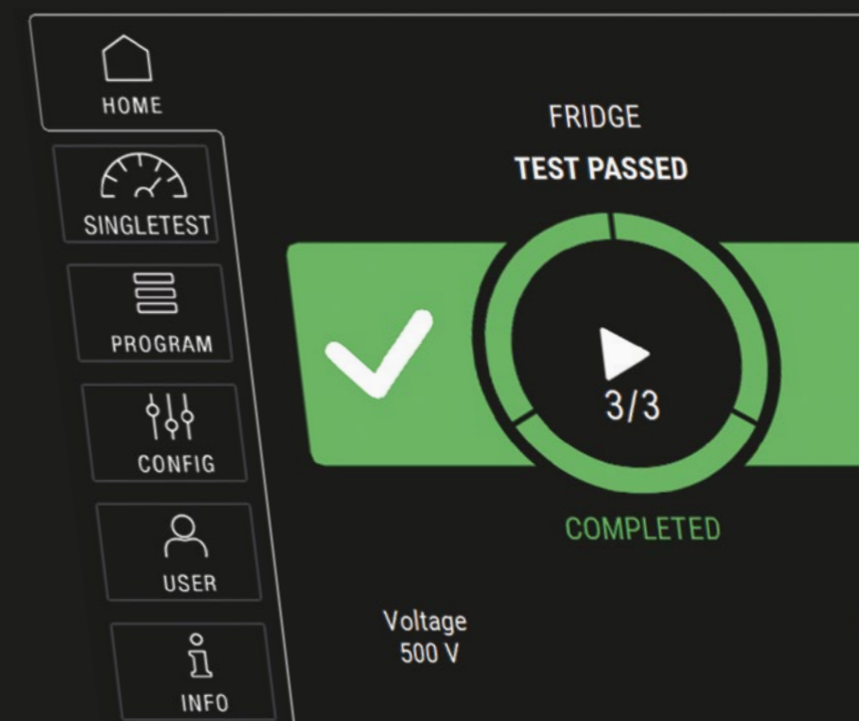
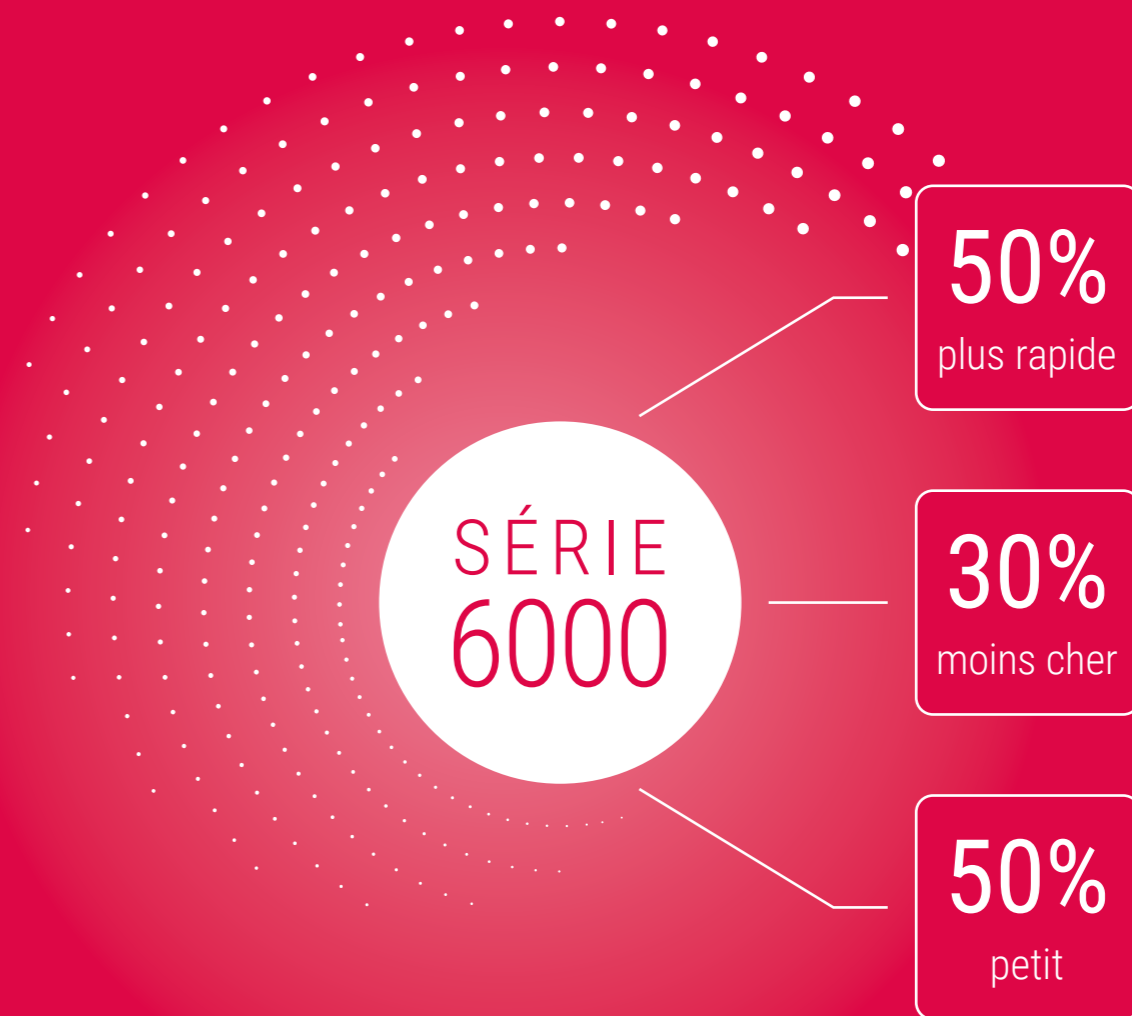
Une interface pensée avec soin, des commandes simples et efficaces pour une manipulation des plus aisées.

L'écran

Le nouvel écran tactile HD de 7 pouces va devenir une référence. Chaque saisie se fait de manière fluide et bénéficie d'un affichage d'une grande netteté.

Une utilisation intuitive

L'interface numérique offre une expérience utilisateur aussi simple qu'innovante. Avec des icônes claires et un design sophistiqué, elle est universellement compréhensible.



Appareils de tests de sécurité électrique multifonctions

Quel que soit le test de sécurité électrique que vous devez effectuer, avec notre appareil, vous ferez toujours le bon choix.

Nos appareils de test de sécurité combinent jusqu'à 7 types de tests dans un seul appareil compact - des tests de haute tension aux tests fonctionnels, en passant par les tests d'isolement et les tests de continuité des masses. Nos appareils de contrôle de sécurité électrique permettent de réaliser des essais conformément à toutes les normes courantes (VDE, EN, CEI, etc.).

S 6600H, S 6600U S 6700H, S 6700U

Nos appareils vous plairont par leurs nombreuses caractéristiques techniques :

- Nombreuses interfaces
- Séquence de test automatique
- Générateur entièrement électronique (pour des tests encore plus rapides et plus précis) et bien d'autres caractéristiques

S 6600H



S 6600U



S 6700H



S 6700U



		S 6600H	S 6600U	S 6700H	S 6700U
High Voltage Test AC	Voltage Range	100 V - 5500 V			
	Current Range	0 mA - 20 mA			
High Voltage Test DC	Short Circuit Current	>20 mA			
	Voltage Range	100 V - 6000 V			
Insulation Measurement DC	Current Range	0 mA - 20 mA			
	Short Circuit Current	>20 mA			
Ground Bond Test	Residual Ripple	< 3%			
	Test Current AC	1 A - 32 A			
Equivalent Leakage Current Test	Measuring Range	1 mΩ - 6 Ω			
	Open Circuit Voltage	6 V			
Continuity Test Resistance Measurement	Test Voltage AC	90 V - 270 V			
	Measuring Range	0 mA - 10 mA			
Measured Variables in Function Test	Measuring Range	1 Ω - 1 MΩ			
	Current AC / DC	16 A AC / 10 A DC			
Digital Interface 24 VDC	Voltage AC / DC	250 V AC / 200 V DC			
	Active Power	0 W - 4000 W			
Mains Supply	ReActive Power	0 - 4000 var			
	Frequency	50 Hz / 60 Hz			
Computer Interfaces	Apparent Power	0 VA - 4000 VA			
	USB	✓			
Handling	Ethernet / LAN	✓			
	Touch Display	✓			
Dimensions and Weight (approx.)	Height	148 mm 5.8 in			
	Width	420 mm 16.5 in			
Computer Interfaces	Depth	508 mm 20.0 in			
	Weight	20,4 kg 45.0 lbs			
Computer Interfaces	Ethernet / LAN	✓			
	Touch Display	✓			
Dimensions and Weight (approx.)	Height	148 mm 5.8 in			
	Width	420 mm 16.5 in			
Computer Interfaces	Depth	508 mm 20.0 in			
	Weight	20,4 kg 45.0 lbs			

Éléments non contractuels soumis à modifications

Appareils de test haute tension HA 6600H, HA 6680U

Nos appareils de test Haute Tension vous offrent exactement ce dont vous avez besoin pour vos essais à haute tension, qu'il s'agisse d'appareils manuels autonomes ou d'appareils automatiques multifonctionnels.

Nos appareils offrent généralement un niveau de tension de test librement programmable allant jusqu'à 5500 V AC ou 6000 V DC à 100 mA maximum. Ils vous permettent également de définir librement le type et la durée du test, ainsi que le courant de fuite maximal. Avec tous nos appareils de test haute tension, une mesure de la résistance d'isolement est possible en plus du test de haute tension.

Nos appareils vous plairont par leurs nombreuses caractéristiques techniques:

- Idéal pour des tests de sécurité rapides, et pratiques
- Normes nationales et internationales (IEC, EN, UL, VDE, etc.)
- Des instructions simples rendent l'utilisation intuitive et efficace
- Un programme de test entièrement automatique peut également être créé pour chaque produit
- Peut être utilisé par des non professionnels
- Générateur de haute tension entièrement électronique, qui garantit des tests précis et rapides

HA 6600H



HA 6680U



		HA 6600H Desktop device	HA 6680U 19" rack device
High Voltage Test AC	Voltage Range	100 V - 5500 V	
	Current Range	0 mA - 20 mA	
High Voltage Test DC	Short Circuit Current	>20 mA	
	Voltage Range	100 V - 6000 V	
Insulation Measurement DC	Current Range	0 mA - 20 mA	
	Short Circuit Current	>20 mA	
Digital Interface 24 VDC	Residual Ripple	< 3%	
	Voltage Range	100 V - 6000 V	
Mains Supply	Measuring Range	100 kΩ - 50 GΩ	
	Residual Ripple	< 3%	
Computer Interfaces	Input	4	
	Output	4	
Handling	Voltage	90 V - 250 V	
	Frequency	50 Hz / 60 Hz	
Dimensions and Weight (approx.)	USB	✓	
	Ethernet / LAN	✓	
Computer Interfaces	Touch Display	✓	
	Touch Display	✓	
Dimensions and Weight (approx.)	Height	148 mm 5.8 in	133 mm 5.2 in
	Width	420 mm 16.5 in	482 mm 19.0 in
Computer Interfaces	Depth	508 mm 20.0 in	439 mm 17.3 in
	Weight	20,4 kg 45.0 lbs	20,4 kg 45.0 lbs

Éléments non contractuels soumis à modifications

Appareil de tests de continuité des masses

Notre appareil de test de continuité des masses est utilisé pour vérifier si un courant de fuite éventuel peut être dissipé efficacement par le circuit de masse.

Il permet de mesurer la résistance entre les parties métalliques accessibles et la terre du produit testé et compare par rapport aux valeurs limites spécifiées dans les normes (IEC, EN, UL, VDE, etc.)

Type de défaut recherché :

- Une coupure du circuit de masse
- Une résistance trop élevée du circuit de masse, une mauvaise résistance de contact
- De mauvais contacts ou des problèmes de serrage des connexions de masse

P 6600H, P 6600U

Nos appareils vous plairont par leurs nombreuses caractéristiques techniques:

- Idéal pour des tests de sécurité rapides, et pratiques Normes nationales et internationales (IEC, EN, UL, VDE, etc.)
- Des instructions simples rendent l'utilisation intuitive et efficace
- Un programme de test entièrement automatique peut également être créé pour chaque produit
- L'appareil est adapté aux tests de fin de ligne en production ainsi que pour les tests de qualification.
- Il est également doté d'un générateur entièrement électronique qui garantit la précision et la rapidité des tests

		P 6600H	P 6600U
Subjective Tests	Text-Step	Subjective or informative	
Ground Bond Test	Open Circuit Voltage	6 V	
	Test Current	1 A - 32 A AC	
	Resistance	1 mΩ - 6 Ω	
Digital Interface 24 VDC	Input	4	
	Output	4	
Mains Supply	Voltage	90 - 250 V	
	Frequencies	50 Hz / 60 Hz	
Generator		Fully electronic, digital generator	
Computer Interfaces	USB	√	
	Ethernet / LAN	√	
Handling	Touch	√	
	Display	7"	
Socket Selection		A, B, E, G, I, J, L	
Dimensions and Weight (approx.)	Height	148 mm 5.8 in	
	Width	420 mm 16.5 in	
	Depth	508 mm 20.0 in	
	Weight	20,4 kg 45.0 lbs	

Éléments non contractuels soumis à modifications

P 6600H



P 6600U



Appareils de mesure d'isolement

L'appareil permet de mesurer la résistance d'isolement d'un appareil électrique.

L'essai d'isolement doit être effectué à la fois sur les appareils de classe I (avec conducteur de terre) et sur les appareils de classe II (sans conducteur de terre). Lors de la mesure de la résistance d'isolement une tension d'essai de 500 V DC est généralement appliquée.

IS 6600H, IS 6680H

Type de défaut recherché :

- Les faiblesses d'isolement entre les parties actives et la masse
- Les faiblesses d'isolement entre les parties actives et le corps métallique du produit testé
- Un mauvais isolement dans l'air et des lignes de fuite

		IS 6600H	IS 6680H
		Desktop device	19" rack device
High Voltage Test DC	Voltage Range	100 V - 6000 V	
	Current Range	0 mA - 20 mA	
	Short Circuit Current	>20 mA	
	Residual Ripple	< 3%	
Insulation Measurement DC	Voltage Range	100 V - 6000 V	
	Measuring Range	100 kΩ - 50 GΩ	
	Residual Ripple	< 3%	
Digital Interface 24 VDC	Input	4	
	Output	4	
Mains Supply	Voltage	90 V - 250 V	
	Frequency	50 Hz / 60 Hz	
Computer Interfaces	USB	√	
	Ethernet / LAN	√	
Handling	Touch	√	
	Display	7"	
Dimensions and Weight (approx.)	Height	148 mm 5.8 in	133 mm 5.2 in
	Width	420 mm 16.5 in	482 mm 19.0 in
	Depth	508 mm 20.0 in	439 mm 17.3 in
	Weight	20,4 kg 45.0 lbs	20,4 kg 45.0 lbs

Éléments non contractuels soumis à modifications

IS 6600H



IS 6680H



Appareils de tests de sécurité électrique multifonctions **KT 6780H, KT 6680U**

Quel que soit le test de sécurité électrique que vous devez effectuer, avec notre appareil, vous ferez toujours le bon choix.

Nos appareils de test de sécurité combinent jusqu'à 7 types de tests dans un seul appareil compact - des tests de haute tension aux tests fonctionnels, en passant par les tests d'isolement et les tests de continuité des masses. Nos appareils de contrôle de sécurité électrique permettent de réaliser des essais conformément à toutes les normes courantes (VDE, EN, CEI, etc.).

Nos appareils vous plairont par leurs nombreuses caractéristiques techniques :

- Nombreuses interfaces
- Séquence de test automatique
- Générateur entièrement électronique (pour des tests encore plus rapides et plus précis) et bien d'autres caractéristiques
- Notre testeur de sécurité peut également être utilisé en tant qu'appareil autonome sans PC.

		KT 6780H	KT 6680U
High Voltage Test AC	Voltage Range	100 V - 5500 V	
	Current Range	0 mA - 20 mA	
	Short Circuit Current	>20 mA	
High Voltage Test DC	Voltage Range	100 V - 6000 V	
	Current Range	0 mA - 20 mA	
	Short Circuit Current	>20 mA	
	Residual Ripple	< 3%	
Insulation Measurement DC	Voltage Range	100 V - 6000 V	
	Measuring Range	100 kΩ - 50 GΩ	
	Residual Ripple	< 3%	
Ground Bond Test	Test Current AC	1 A - 32 A	
	Measuring Range	1 mΩ - 6 Ω	
	Open Circuit Voltage	6 V	
Equivalent Leakage Current Test	Test Voltage AC	90 V - 270 V	
	Measuring Range	0 mA - 10 mA	
Continuity Test Resistance Measurement	Measuring Range	1 - 100 kΩ (1 Ω - 1 MΩ)	
	Measured Variables in Function Test	Current AC / DC	16 A AC / 10 A DC
Voltage AC / DC		250 V AC / 200 V DC	
Active Power		0 W - 4000 W	
ReActive Power		0 - 4000 var	
Apparent Power		0 VA - 4000 VA	
Cos φ		-1 - +1	
Digital Interface 24 VDC	Input	4	
	Output	4	
Mains Supply	Voltage	90 V - 250 V	
	Frequency	50 Hz / 60 Hz	
Computer Interfaces	USB	✓	
	Ethernet / LAN	✓	
Handling	Touch	✓	
	Display	7"	
Dimensions and Weight (approx.)	Height	133 mm 5.2 in	
	Width	482 mm 19.0 in	
	Depth	439 mm 17.3 in	
	Weight	20,4 kg 45.0 lbs	

Éléments non contractuels soumis à modifications

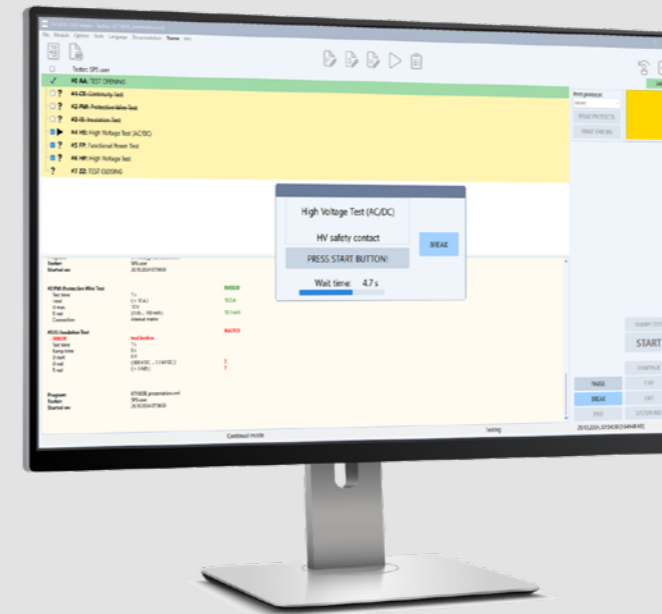
KT 6780H



KT 6680U



Nos progiciels



Logiciel de pilotage **DAT 3810**

Le logiciel DAT3810 permet de piloter nos appareils, traite les données de mesure et évalue les contrôles effectués. Le processus de contrôle peut se dérouler automatiquement ou en mode pas à pas. Le logiciel prend en charge les connexions réseau et permet de créer et d'enregistrer des programmes de contrôle (format XML ou ACCESS). Des étapes de messagerie utiles guident l'opérateur tout au long du processus. L'interface est intuitive.

Logiciel d'exploitation des données **DAT Collect 38**

Le logiciel DAT Collect 38 sert à l'enregistrement et à la centralisation des résultats de test. Il permet de centraliser les résultats de contrôle de tous les appareils et systèmes de contrôle fonctionnant avec le DAT 3800, le DAT 3805 ou le DAT 3810. Les résultats doivent être enregistrés dans une base de données SQL et peuvent être lus via un serveur web (au format JSON). Les résultats peuvent être visualisés à l'aide du DAT Visual 38 ou d'une solution de visualisation déjà disponible chez le client.

Logiciel de visualisation **DAT Visual 38**

Le logiciel DAT Visual 38 sert à visualiser les résultats des tests. Il offre une représentation complète de tous les appareils et systèmes de contrôle. La visualisation des résultats peut être représentée sous différentes formes. Cela permet une vue d'ensemble rapide et une comparaison des appareils et systèmes de contrôle ainsi qu'une reconnaissance rapide des valeurs de consigne et des valeurs réelles.

Logiciel d'édition et d'impression **LBD 18**

L'extension LBD 18 s'utilise en complément des logiciels DAT 3805 et DAT 3810 et sert à concevoir des impressions spécifiques (rapports, étiquettes...)

Bibliothèque de code **DLL 3810**

Cette extension sert à commander à distance notre série d'appareils par une programmation externe via une interface RS-232, USB ou Ethernet.

Accessoires



Boitier de connexion A2/6600

- Pour tester des produits avec borne de terre (Classe I)
- Prise selon le type de produit à tester et selon le standard du pays
- Connexion par prise universelle PP 66

Les prises suivantes sont disponibles :
EU Typ E / US Typ B (NEMA 5-15R) / I Typ L (10 A und 16 A)
CH Typ J / UK Typ G / AUS Typ I
Autres prises sur demande



Boitier de connexion A3/6600

- Pour tester des produits avec borne de terre (Classe I)
- Prise selon le type de produit à tester et selon le standard du pays
- La prise universelle permet de raccorder les fiches : Suisse, Grande-Bretagne, Italie, Brésil, Chine, Australie, Angleterre et États-Unis



Pistolet d'essai haute tension SP 02

- Nécessaire pour tester les produits sans borne de terre (Classe II)
- Fiche de raccordement ST 02 pour connexion au bornier A4/6600
- Câble de raccordement de 2 m de long (autres longueurs : 3 / 5 / 10 / 15 mètres)



Sonde de continuité de masse avec fiche de laboratoire de 4 mm PE 81-I

- Sonde avec forme ergonomique en plastique
- Pointe de test en tungstène remplaçable
- Sans bouton de démarrage
- Avec fiche de laboratoire 4 mm
- Câble de raccordement de 2 m de long (autres longueurs : 5 / 10 / 15 mètres)



Boitier de connexion A4/6600

- Pour tester les produits sans borne de terre (classe II)
- Prise selon le type de produit à tester et selon le standard du pays
- Connexion du produit à tester par la prise universelle PP 20.
- La prise universelle PP 20 peut être utilisée pour les fiches des produits suivants : Allemagne, Australie, Autriche, Brésil, Chine, Danemark, Espagne, Grande-Bretagne, Hongrie, Italie, Pays-Bas, Nouvelle-Zélande, Pologne, Portugal, Suède, Suisse, Turquie et États-Unis. Une prise haute tension BU 02 est disponible pour la mise en contact avec les parties métalliques accessibles du produit à tester (pour raccordement du pistolet de test haute tension SP 02)



Boitier de connexion A9/6600

- Pour tester les produits avec borne de terre (classe I)
- Connexion du produit à tester via des bornes pour fils nus à pression manuelle L, N, T
- Dimensions : 60 x 50 x 130 mm (LxHxP)
- Câble de raccordement d'environ 1,5 m de long



Sonde de continuité de masse avec fiche PE 81-i

- Sonde avec forme ergonomique en plastique
- Pointe de test en tungstène remplaçable
- Avec bouton de démarrage
- Avec fiche spécifique test de masse ST 04-i pour raccordement en face avant
- Câble de raccordement de 2 m de long (autres longueurs : 5 / 10 / 15 mètres)



Câble pour test continuité de masse ST 05-i

- Câble spécifique pour test de continuité de masse avec fils de télécommande
- Avec fiche spécifique test de masse ST 04-i
- Câble avec extrémités libres, environ 2 m de long (autres longueurs : 5 / 10 / 15 mètres)



Pince de Kelvin KL 90-i

- Pince de Kelvin
- Raccordement par fiche haute intensité ST 04-i
- Câble de raccordement de 2 m (autres longueurs : 5 / 10 / 15 mètres)



Câble de contrôle KL 63-n

- Pour tous les tests haute tension
- Prise femelle selon CEI 60320 pour le raccordement du produit à tester
- 1 fiche de laboratoire 4 mm et 1 fiche haute tension ST 14
- Câble de raccordement de 2 m de long (autres longueurs : 5 / 10 / 15 mètres)
- Pour appareil : HA 6680U



Pince crocodile KL 89-i

- Pince crocodile
- Raccordement par fiche haute intensité ST 04-i
- Câble de raccordement de 2 m (autres longueurs : 5 / 10 / 15 mètres)



Câble de contrôle KL 62-m

- Pour toutes les mesures d'isolation
- 2 pièces de pinces crocodiles pour le raccordement du produit à tester
- 2 connecteurs haute tension ST 14
- Câble de raccordement de 2 m de long (autres longueurs : 5 / 10 / 15 mètres)
- Pour les appareils : IS 6600H, IS 6680H



Support de connexion magnétique PE 25-i

- Support de connexion magnétique avec pointe de touche à ressort
- Raccordement par Fiche spécifique ST04-i
- Câble de raccordement de 2 m de long (autres longueurs : 5 / 10 / 15 mètres)



Câble de contrôle KL 63-m

- Pour toutes les mesures d'isolation
- Prise femelle selon CEI 60320 pour le raccordement du produit à tester
- 2 connecteurs haute tension ST 14
- Câble de raccordement de 2 m de long (autres longueurs : 5 / 10 / 15 mètres)
- Pour les appareils : IS 6600H, IS 6680H



Support de connexion magnétique PE 25-l

- Support de connexion magnétique avec pointe de touche à ressort
- Raccordement par fiche de laboratoire de 4 mm
- Câble de raccordement de 2 m de long (autres longueurs : 5 / 10 / 15 mètres)



Câble de contrôle KL 62-l

- Pour tous les tests de continuité des masses
- 1 pièce de pinces crocodiles pour le raccordement du produit à tester
- 2 connecteurs de laboratoire 4 mm
- Câble de raccordement de 2 m de long (autres longueurs : 5 / 10 / 15 mètres)
- Pour appareils : P 6600H, P 6600U



Câble de contrôle KL 62-n

- Pour tous les tests haute tension
- 2 pièces de pinces crocodiles pour le raccordement du produit à tester
- 2 fiches de laboratoire 4 mm et 1 fiche haute tension ST 14
- Câble de raccordement de 2 m de long (autres longueurs : 5 / 10 / 15 mètres)
- Pour appareil : HA 6680U



Câble de contrôle KL 63-l

- Pour tous les tests de continuité des masses
- Fiche selon IEC 60320 pour le raccordement du produit à tester
- 2 connecteurs de laboratoire 4 mm
- Câble de raccordement de 2 m de long (autres longueurs : 5 / 10 / 15 mètres)
- Pour appareils : P 6600H, P 6600U



Câble de contrôle KL 62-r

- Pour tous les tests de sécurité et de fonctionnement
- 3 pièces de pinces crocodiles pour le raccordement des extrémités de câble libres sur l'appareil à tester
- 2 connecteurs de laboratoire 4 mm et 2 connecteurs haute tension ST 14
- Câble de raccordement de 2 m de long (autres longueurs : 5 / 10 / 15 mètres)
- Pour appareils : S 6700U, KT 6780H



Pince de Kelvin KL 90-I

- Pince Kelvin pour test de masse
- Raccordement par 2 fiches de laboratoire de 4 mm
- câble de raccordement de 2 m (autres longueurs : 5 / 10 / 15 mètres)



Câble de contrôle KL 63-r

- Pour tous les tests de sécurité et de fonctionnement
- Prise femelle selon CEI 60320 pour le raccordement du produit à tester
- 2 connecteurs de laboratoire 4 mm et 2 connecteurs haute tension ST 14
- Câble de raccordement de 2 m de long (autres longueurs : 5 / 10 / 15 mètres)
- Pour appareils : S 6700U, KT 6780H



Interrupteur différentiel FI 30

- Pour la protection de l'utilisateur lors du test de fonctionnement
- Interrupteur différentiel seuil 30 mA
- Câble de raccordement de 2 m de long
- Fiche selon le pays pour raccordement secteur à sélectionner (position CY 02)



Câble de contrôle KL 62-p

- Pour tous les tests de sécurité (sans test de courant de fuite)
- 3 pièces de pinces crocodiles pour le raccordement des extrémités de câble libres du produit à tester
- 2 connecteurs de laboratoire 4 mm et 1 connecteur haute tension ST 14
- Câble de raccordement de 2 m de long (autres longueurs : 5 / 10 / 15 mètres)
- Pour appareils : S 6600U, KT 6680U



Boîtier de simulation de défaut D 2012

- Boîtier en PVC 60 x 120 x 90 mm
- Possibilités de raccordement : Prise IEC et plots en laiton pour le test de masse
- Simulations (BON/DEFAULT)
 - Test haute tension (par éclateur 1000 VAC)
 - Mesure de résistance d'isolement (∞ / 1 M Ω)
 - Mesure du courant de fuite (∞ / 50 k Ω)
 - Mesure de la résistance de continuité de masse (100 m Ω / 200 m Ω).
- Lors de la mesure de résistance d'isolement et du courant de fuite, les résistances de défaut sont connectées à l'aide de commutateurs
- Lors du test de haute tension, l'éclateur est connecté à l'aide d'un interrupteur.
- Les résistances pour le test de continuité de masse sont connectées par des plots en laiton (pour utilisation avec une sonde de continuité de masse).
- Câble d'alimentation spécial D2012-NK inclus



Câble de contrôle KL 63-p

- Pour tous les tests de sécurité (sans test de courant de fuite)
- Prise femelle selon CEI 60320 pour le raccordement du produit à tester
- 2 fiches de laboratoire 4 mm et 1 fiche haute tension ST 14
- Câble de raccordement de 2 m de long (autres longueurs : 5 / 10 / 15 mètres)
- Pour appareils : S 6600U, KT 6680U (sans test de courant de fuite)



Pince crocodile KL 89-I

- Pince crocodile pour test de masse
- Raccordement par 2 fiches de laboratoire de 4 mm
- Câble de raccordement de 2 m de long (autres longueurs : 5 / 10 / 15 mètres)



Constat de Vérification ou Certificat d'étalonnage

- Constat de vérification avec preuve de raccordement des étalons
- Certificat d'étalonnage selon ISO/IEC 17025:2018

Des tests de sécurité selon toutes les normes internationales

Depuis 45 ans, nous développons et proposons des systèmes de test de sécurité électrique. De la définition du besoin, à la réalisation et jusqu'à l'assistance technique sur site

Appareils de mesure et de test

- Appareils de test individuel
- Appareils de test de sécurité électrique multifonctions
- Appareils de test haute tension
- Appareils de mesure des décharges partielles
- Appareils de test de sur tension (Surgetester)
- Appareils de test de continuité des masses
- Appareils de mesure d'isolement
- Accessoires



Composants haute tension

- Relais haute tension
- Connecteurs haute tension
- Câbles haute tension
- Pistolets de test



Prestations de service

- Formations
- Maintenance & étalonnage / IEC 17025
- Réparation



Comment pouvons-nous vous aider ?



Vous pouvez trouver l'un de nos partenaires dans votre région sur notre site web ou nous écrire directement en utilisant le formulaire de contact.



SPS electronic SAS ZA des Clos Durs 3 cours des Clos Durs 03800 Gannat France
Phone +33 4 70 32 93 13 commercial@spselectronic.com www.spselectronic.fr