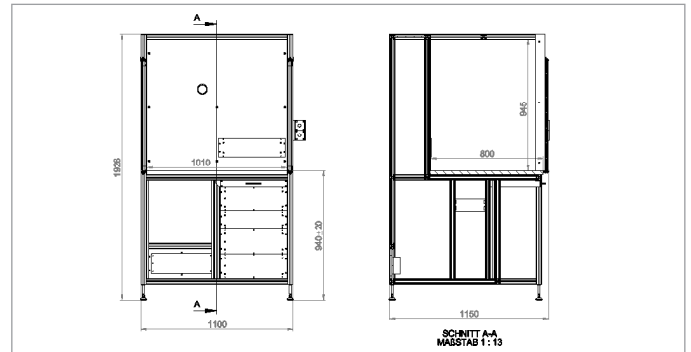
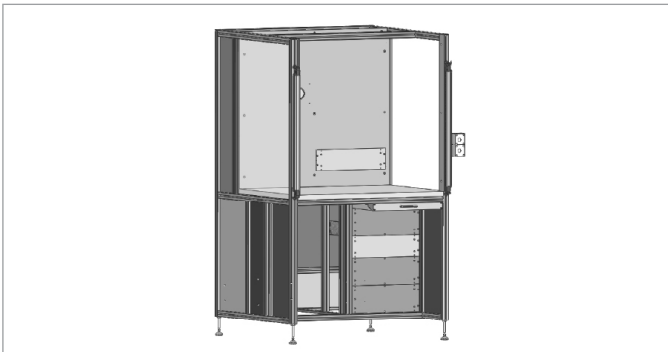


# DATENBLATT

## Zubehör: Prüfkäfig PK 7000A



Prüfkäfig PK 7000A mit Lichtvorhang und versetzter Fußraum

<b>Beschreibung</b>	Für Prüfplatzeinrichtungen, bei denen ein zwangsläufiger Berührungsschutz gemäß EN 50191 benötigt wird, eignen sich Prüfkäfige besonders gut. Durch den Lichtvorhang kann der Prüfling während der Erzeugung von gefährlichen Spannungen nicht berührt werden. Sobald der Lichtvorhang unterbrochen wird, erfolgt eine Zwangsabschaltung. Auf Grund des einfachen und angenehmen Handlings eignen sich Prüfkäfige mit Lichtvorhang besonders für die Prüfung von hohen Stückzahlen.	
<b>PK 7000A</b>	<ul style="list-style-type: none"> <li>• Aufbau aus Alu-Profil 40 x 40 mm mit Gerätefach 19" / 16 HE</li> <li>• Vollisolierter Prüfraum aus PVC (Farbe: RAL 7011), Verkleidung aus PVC (Farbe: RAL 7011) und PC-Makrolon (seitlich)</li> <li>• Sicherheitslichtvorhang mit Fingerschutz, 14 mm (Type 4, FIL3, PLe)</li> <li>• Außenmaße (HxBxT): 1.926 x 1.100 x 1.150 mm / Prüfraummaße (HxBxT): 945 x 1.010 x 800 mm</li> </ul>	
<b>Varianten</b>	Einfache Prüfhaube	Für einfache Prüfungen von geringen Stückzahlen bieten sich Prüfhauben mit schwenkbarer Acrylglasshaube an. Diese sind mit oder ohne Gerätefach zur Integration eines Prüfgeräts erhältlich. Zudem stehen je nach Einsatz verschiedene Anschlusssätze zur Verfügung.
	Tandem-Prüfhaube	Bei großen Stückzahlen sind auch sogenannte Tandem-Prüfhauben eine gute Lösung. Hier stehen zwei gleichberechtigte Prüfbereiche zur Verfügung. Während in einem Prüfbereich geprüft wird, kann der andere zeitgleich bestückt bzw. entstückt werden. Bei ähnlicher Prüf- und Handlingszeit ergibt sich eine optimale Auslastung von Mensch und Maschine. Tandem-Prüfhauben können mit schwenkbaren Acrylglasshauben, verschiebbaren Schutzhauben oder auch mit Sicherheits-Lichtvorhang ausgerüstet sein.
	Prüfkäfig mit Falltür	Prüfkäfige mit Falltür werden hauptsächlich dann eingesetzt, wenn ergonomisch eine hohe Stückzahl an Prüflingen mit hohem Gewicht geprüft werden soll. Die Falltür wird pneumatisch bewegt, der Bediener muss also nur einen Taster betätigen, keine Mechanik bewegen.

### Ausführungen

Bauart	Besonderheit	Max. Maße des Prüflings (HxBxT)	Typ
Einfache Prüfhaube	Gerätefach 19" / 5 HE	180 x 410 x 350 mm	HB 2100A
Einfache Prüfhaube	Schwenkhaube	200 x 500 x 350 mm	HB 3400A
Extra breite Prüfhaube	Gerätefach 19" / 5 HE	350 x 580 x 700 mm	HB 5000A
Extra breite Prüfhaube	Doppelbreite, Gerätefach 2 x 19" / 5 HE	300 x 700 x 400 mm	HB 6000A
Extra breite Prüfhaube	Doppelbreite, Gerätefach 2 x 19" / 5 HE	300 x 1.200 x 400 mm	HB 7000A
Tandem-Prüfhaube	Schiebehaube, Gerätefach 2 x 19" / 3 HE	400 x 568 x 580 mm	TK 6000A
Tandem-Prüfhaube	Schiebehaube	450 x 500 x 680 mm	TK 7000A
Prüfkäfig mit Falltür	Falltür	755 x 800 x 640 mm	FK 1000A
Prüfkäfig mit Lichtvorhang	Lichtvorhang an 1 Seite	790 x 640 x 660 mm	PK 2000A
Prüfkäfig mit Lichtvorhang	Doppelbreite, versetzter Fußraum	940 x 1.890 x 975 mm	PK 6000A
Prüfkäfig mit Lichtvorhang	Lichtvorhang, versetzter Fußraum	1984 x 2.000 x 1.100 mm	PK 6500A
Prüfkäfig mit Lichtvorhang	Gerätefach 19" / 16 HE, versetzter Fußraum	945 x 1.010 x 800 mm	PK 7000A